

BLACK RED WHITE

kruchnic **2015** **modułowe**



Hamper/Tapo Plus

kolor: dąb sanremo jasny /
biały połysk

dostępne bryły na str. 66

nowość

spis treści

Family Line

2	Hamper	nowość
6	Aplaus	nowość
10	Tafne	nowość
12	Repaso	nowość
16	Domin	nowość
18	Iris	nowość
20	Pesen 2	nowość
22	Plate	
26	Tafne	
30	Edan	
36	Tapo Plus	nowość
42	Delano	
44	Top Line	
48	Tables 2	
50	Older	
52	Kapelo	
54	Letis	
56	Melos	
66	Dostępne bryły	
68	Junona Line	







BLACK RED WHITE

Family Line



System kuchni rodzinnych w korzystnych ofertach cenowych. W skład systemu wchodzi zróżnicowane moduły, pozwalające na dowolne zestawianie. Możliwość wyboru kolorystyki frontów, blatów oraz korpusów. Skorzystaj z bezpłatnego programu do projektowania kuchni 3D Creator Family Line dostępnego na naszej stronie internetowej.

kuchnia

Aplaus

kolor: dąb brązowy
dostępne bryły na str. 66

2
wersje
kolorystyczne

nowość



40 60 40 60 40 60 60



60 60 g_m² APLAUS
DĄB
BRĄZOWY





kuchnia

Aplaus

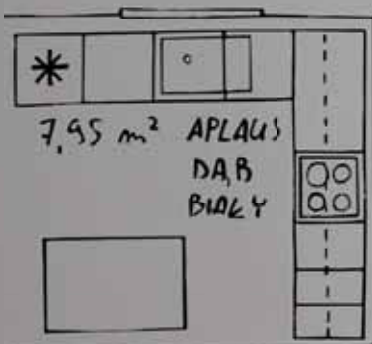
kolor: dąb biały
dostępne bryły na str. 66

2
wersje
kolorystyczne

nowość



60 60 60 60 60



105
60 40 30 30



kuchnia

Tafne

kolor: biały połysk
dostępne bryły na str. 66

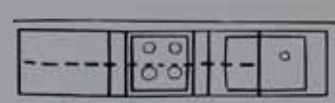
3
wersje
kolorystyczne

nowość



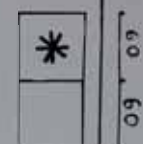


80 15 60 15 45 60



8,64 m²

TAFNE
BIAŁY
POKYSK



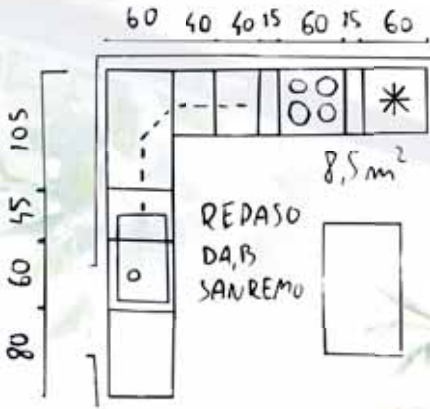
kuchnia

Repaso

kolor: dąb sanremo
dostępne bryły na str. 66

2
wersje
kolorystyczne

nowość





kuchnia

Repaso

kolor: dąb sanremo jasny

dostępne bryły na str. 66

2
wersje
kolorystyczne

nowość





kuchnia

Domin

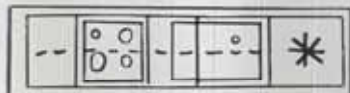
kolor: biały canadian
dostępne bryły na str. 66

nowość



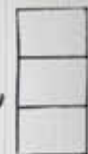


40 60 40 60 60



7,5 m²

DOMIN
DIAŁY
CANADIAN



40 40 40

kuchnia

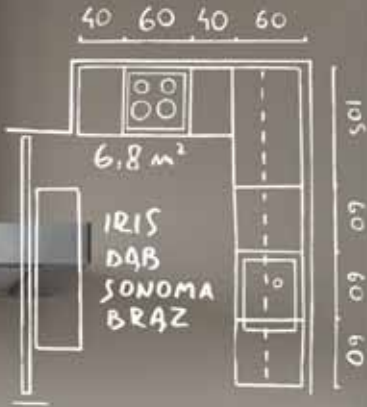
Iris

kolor: dąb sonoma brąz
dostępne bryły na str. 66

2
wersje
kolorystyczne

nowość





kuchnia

Pesen 2

kolor: dąb sonoma
dostępne bryły na str. 66

2
wersje
kolorystyczne

nowość





kuchnia

Plate

kolor: dąb wenge

dostępne bryły na str. 66

2
wersje
kolorystyczne





kuchnia

Plate

kolor: dąb bielony

dostępne bryły na str. 66

2

wersje
kolorystyczne





kuchnia

Tafne

kolor: shiraz wenge/beż potysk
dostępne bryły na str. 66

3
wersje
kolorystyczne



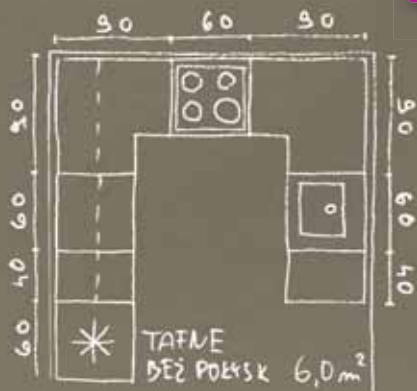


kuchnia

Tafne

kolor: beż połysk
dostępne bryły na str. 66

3
wersje
kolorystyczne





kuchnia

Edan

kolor: beż
dostępne bryły na str. 66

3
wersje
kolorystyczne





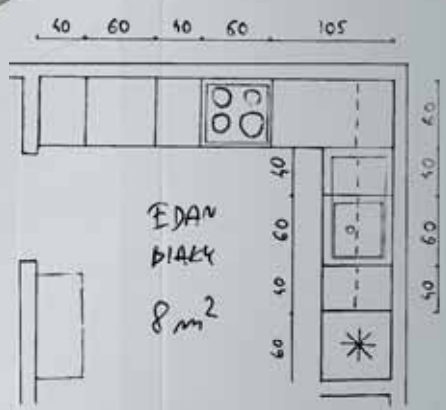
kuchnia

Edan

kolor: biały canadian
dostępne bryły na str. 66

3
wersje
kolorystyczne





kuchnia

Edan

kolor: **wiśnia malaga**
dostępne bryły na str. 66

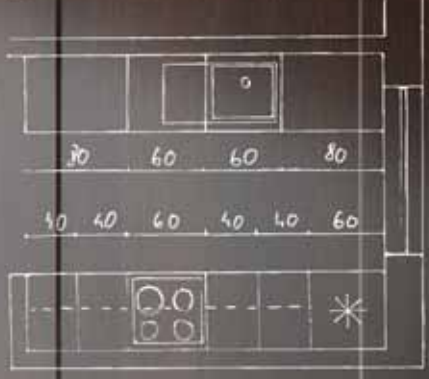
3

wersje
kolorystyczne





EDAN LISIVIA MALAGA 6,5 m²



kuchnia

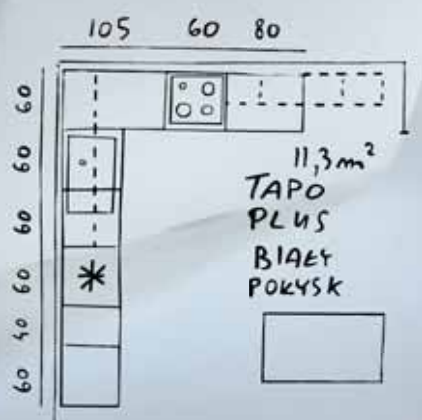
Tapo Plus

kolor: biały połysk
dostępne bryły na str. 66

3
wersje
kolorystyczne

nowość



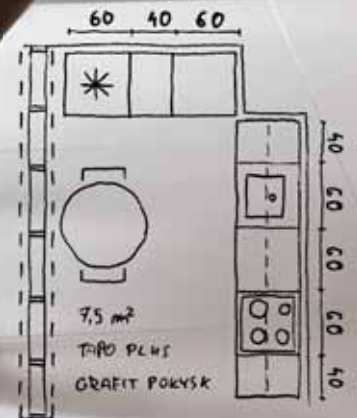


kuchnia

Tapo Plus

kolor: grafit połysk
dostępne bryły na str. 66

3
wersje
kolorystyczne





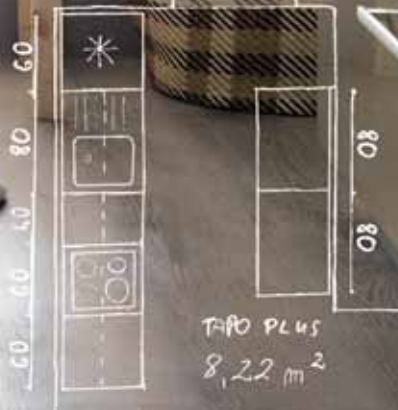
kuchnia

Tapo Plus

kolor: beż
szampański potysk
dostępne bryły na str. 66

3
wersje
kolorystyczne





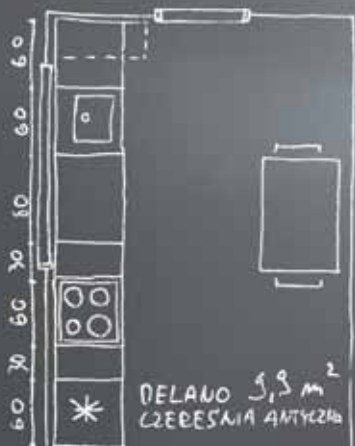
kuchnia

Delano

kolor: **czereśnia antyczna**
dostępne bryły na str. 66

Apetyczna codzienność.

Kolory i światło z dużego okna budują wewnątrz sprzyjającą atmosferze relaksu: jasno, lekko i z wdziękiem. Fronty w subtelnym dekorze i tradycyjny układ kuchni.





kuchnia

Top Line

kolor: biały połysk
dostępne bryły na str. 66

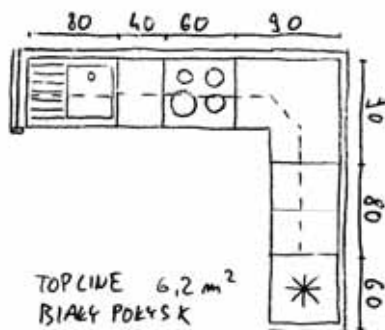
3
wersje
kolorystyczne



witryny TAL 2 sprawdzają się w zestawieniu z większością nowoczesnych frontów



nowoczesny charakter witryny we frontach TOP LINE, TAPO PLUS, TABES 2, APLAUS, HAMPER





kuchnia

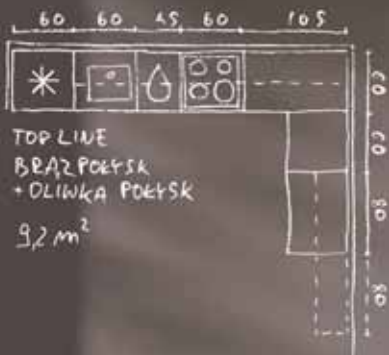
Top Line

kolor: brąz połysk
 / oliwka połysk

dostępne bryły na str. 66

3

wersje
kolorystyczne





kuchnia

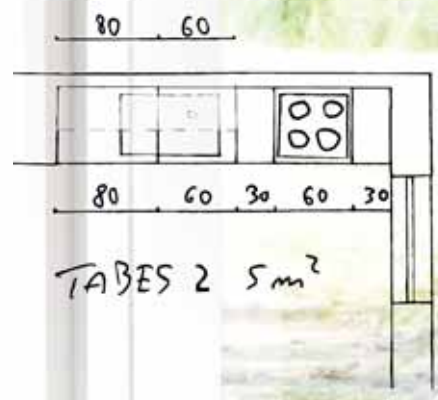
Tabes 2

kolor: **lava mat / dakar mat**
dostępne bryły na str. 66

2
wersje
kolorystyczne

Czuwające niebieskie światelko pilotujące, pozwala nawet w ciemności odnaleźć sensor włącznika DNA ŚWIETLNEGO. Światło wypełnia wnętrze szafki i oświetla kuchenny blat.



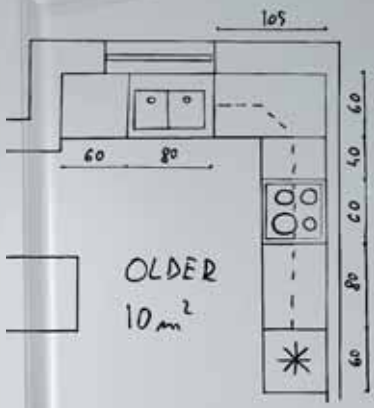


kuchnia

Older

kolor: biały canadian
dostępne bryły na str. 66



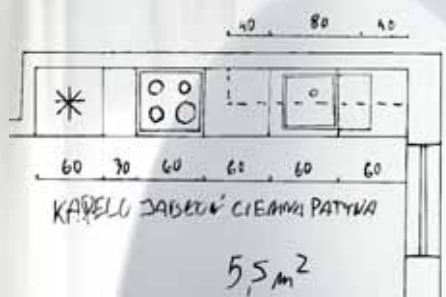


kuchnia

Kapelo

kolor: jabłoń ciemna patyna
dostępne bryły na str. 66





kuchnia

Letis

kolor: brzoza syberyjska patyna
dostępne bryły na str. 66





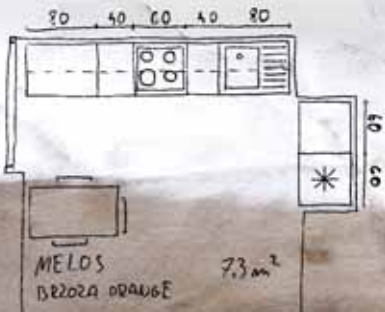
kuchnia

Melos

kolor: brzoza orange

dostępne bryły na str. 66





kuchnie modułowe

Połączenie kształtu i koloru frontu z odpowiednim uchwytem stworzy styl, jakiego szukasz. Zestawienie odpowiednich elementów daje możliwość stworzenia optymalnego układu mebli do Twojego wnętrza. Ten katalog pomoże Ci zaprojektować kuchnię wartą swojej ceny.



73 elementy

21 uchwytów

31 frontów
+ 2 fronty
aluminiowe





kuchnie modułowe

Oświetlenie - kuchnia jest miejscem pracy, dlatego też ważne jest dobre oświetlenie blatu roboczego. Można na przykład wykorzystać jasne światło halogenowe i ledowe, umieszczając je pod szafkami.

Uchwyty - ich kolor, kształt i wykończenie może nadać ostateczny charakter kuchni. Mogą grać pierwsze skrzypce, podkreślać podziały lub dyskretnie towarzyszyć taflom frontów. Odpowiednio dobrane staną się ozdobą Twojej kuchni.

Listwy ozdobne - dostępne są listwy wieńczące w kolorze frontów, dł. 2,44 m oraz 2,7 m (o szczegóły zapytaj sprzedawcę).





Listwy ozdobne



kuchnie modułowe



O funkcjonalności najpiękniejszych rozwiązań decyduje technika. Specjalne rozwiązania ułatwiają korzystanie z koszy do segregacji odpadów. Półka obrotowa umożliwia dostęp do zakamarków narożnika szafki. Wygodne ociekarki do naczyń zapewniają czystość. Segregacja odpadów to dziś standard wymogów każdej kuchni. Pomagają w tym specjalne pojemniki z uchwytami wyściełane workami na śmieci.



listwy maskujące

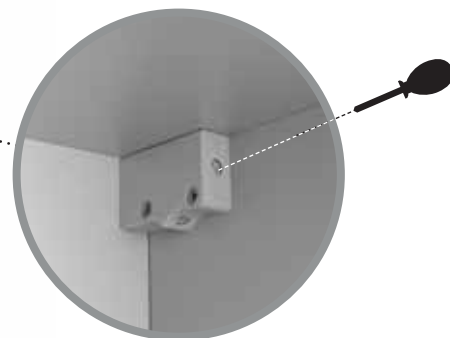


sprzęt AGD



zalety systemu

Family Line



REGULACJA POZIOMOWANIA
WSZYSTKICH SZAFEK GÓRNYCH



PODNOŚNIKI GAZOWE, SYSTEM
CICHEGO DOMYKANIA WE
WSZYSTKICH SZAFKACH
OKAPOWYCH (W OPCJI
DOSTĘPNE AMORTYZATORY
DO POZOSTAŁYCH SZAFEK)



SZUFLADY TYPU SMARTBOX.
- SZUFLADY Z SYSTEMEM CICHEGO
DOMYKANIA
- WYPOSAŻENIE DODATKOWE:
METALOWE BOKI, PODZIAŁY
POPZECZNE, METALOWE WKŁADY
NA SZTUĆCE
- MAKSYMALNE OBCIĄŻENIE 40 KG



ŁATWE POZIOMOWANIE DZIĘKI
REGULOWANYM NÓŻKOM
Z PODPARCIEM BOCZNYM








DOSTĘPNY COKÓŁ
O DŁUGOŚCI 2,9 M



front typu TABES 2 w kolorze lava mały TAL 2 + szkło miło

5 5 KOLORÓW
KORPUSÓW



-  BIAŁY ALPEJSKI
-  SZARY GRENOLA
-  CONGO
-  ORZECH GUARNERI
-  WENGE

12 BLATÓW NA ZAMÓWIENIE
WYKONYWANYCH
NA WYMIAR

-  WHITE STONE - 38MM
-  CAPPUCINO - 38MM
-  TRAVERSTONE - 38MM
-  PIETRA BEŻOWA - 28MM
-  KASHMIR WHITE - 38MM
-  STONE BEIGE - 38MM
-  DĄB OREGON - 28MM
-  JASNY ATELIER - 38MM
-  WENGE KLEPKA - 38MM
-  WENGE LUIZJANA - 38MM
-  SAHARA - 38MM
-  DISTRICT DARK - 38MM

(realizacja do 14 dni)

15 GOTOWYCH ROZMIARÓW
BLATÓW
PODSTAWOWYCH

-  CAPPUCINO - 38MM
-  PIETRA BEŻOWA - 28MM

(realizacja do 7 dni)

PRODUKTY FAMILY LINE
DOSTARCZAMY W CIĄGU

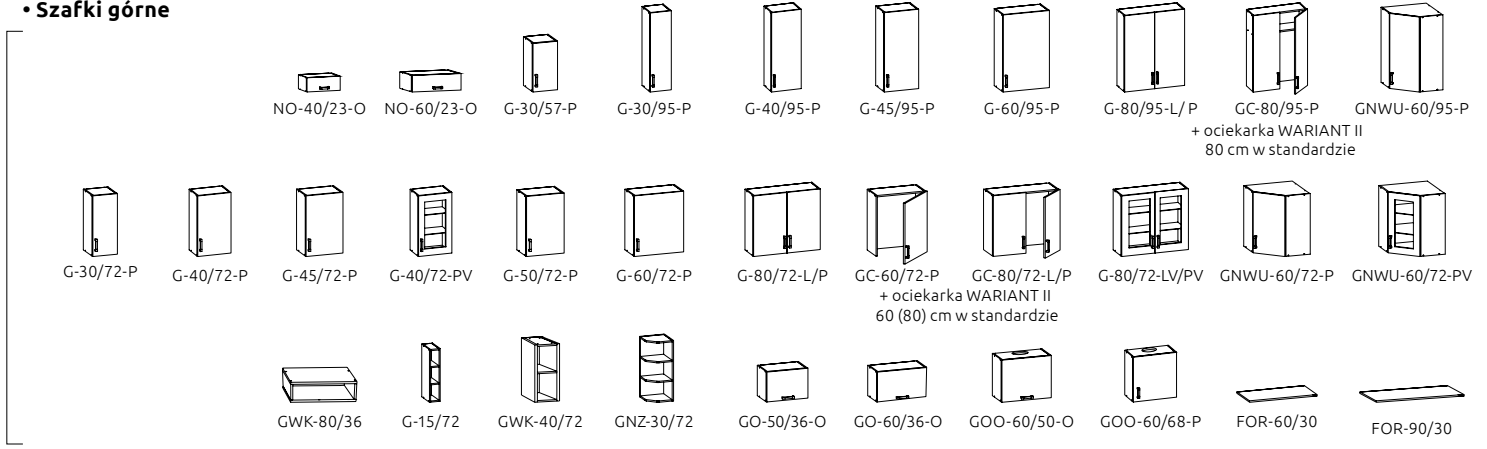


(14 DNI DLA KUCHNI
Z BLATAMI NA WYMIAR)

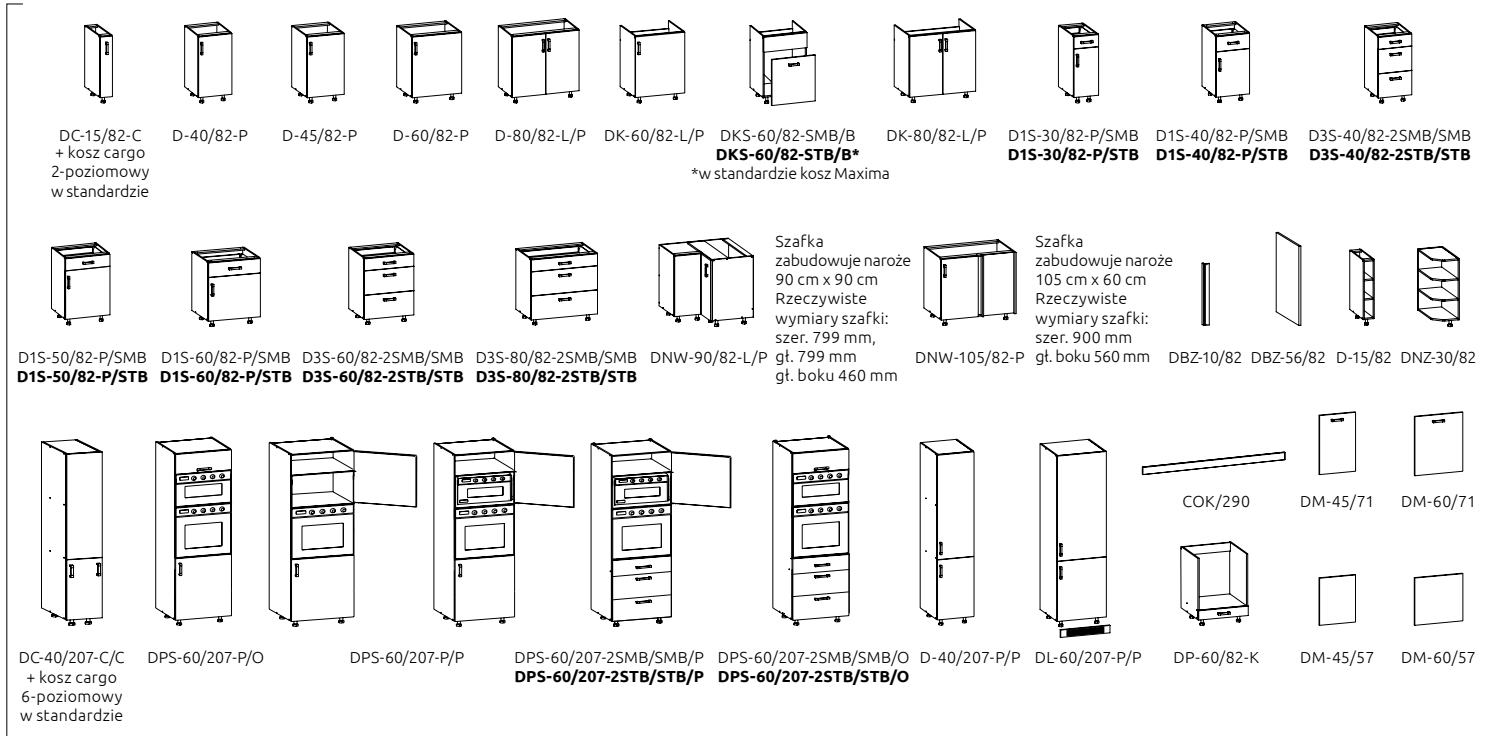
Family Line

Szafki dostępne dla wszystkich typów frontów (oprócz frontów aluminiowych): ● ●

• Szafki górne



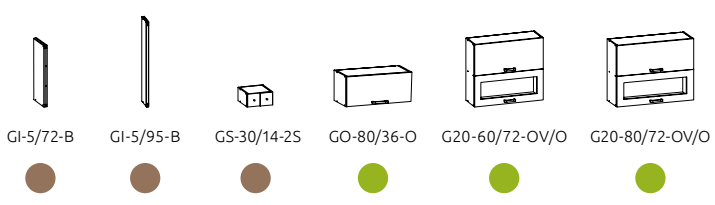
• Szafki dolne



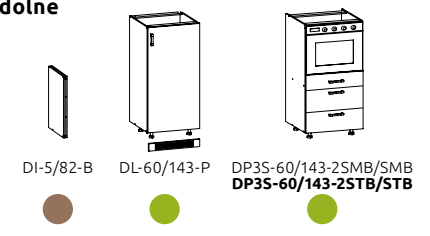
Szafki dostępne z wybranym typem frontu:

● LETIS, KAPELO, MELOS, OLDER ● EDAN, TABES 2, DOMIN, TAFNE, TOP LINE, HAMPER, REPASO, PESEN 2, DELANO, APLAUS, PLATE, IRIS, TAPO PLUS

• Szafki górne



• Szafki dolne



wiele
możliwości
konfiguracji

Wybierz spośród szerokiej gamy kolorów frontów.

fronty nowoczesne

EDAN beż	EDAN wiśnia malaga	EDAN biały canadian	TABES 2 dakar mat	TABES 2 lava mat	DOMIN biały canadian	TAFNE shiraz wenge	TAFNE beż potysk	TAFNE biały potysk
TOP LINE biały potysk	TOP LINE oliwka potysk	TOP LINE brąz potysk	HAMPER dąb sanremo jasny	REPASO dąb sanremo	REPASO dąb sanremo jasny	PESEN 2 dąb sonoma	PESEN 2 dąb sonoma brąz	DELANO czereśnia antyczna
APLAUS dąb brązowy	APLAUS dąb biały	PLATE dąb bielony	PLATE dąb wenge	IRIS dąb sonoma	IRIS dąb sonoma brąz	TAPO PLUS biały potysk	TAPO PLUS grafit potysk	TAPO PLUS beż szampański potysk

fronty klasyczne

LETIS brzoza syberyjska patyna	KAPELO jabłoń ciemna patyna	MELOS brzoza orange	OLDER biały canadian

front ręcznie patynowany
 front lakierowany na wysoki potysk
 front drewniany / fornirowany
 dostępna listwa wieńcząca w kolorze frontu

To takie proste!

Nie idź na kompromis. Wybieraj i przebijaj, aż stworzysz model idealnie dopasowany do swoich potrzeb. Przygotowaliśmy mnóstwo propozycji. Do dzieła!

Dobierz jeden z wielu rodzajów blatów.

blaty podstawowe dostępne w 15 gotowych rozmiarach (realizacja do 7 dni)

Cappucino - 38mm	Pietra Beżowa - 28 mm

blaty na zamówienie wykonywane na wymiar (realizacja do 14 dni)

Cappucino - 38mm	Pietra Beżowa - 28 mm	White stone - 38mm	Wenge klepka - 38mm	Kashmir white - 38mm	Jasny atelier - 38mm	Sahara - 38mm	District dark - 38mm	Wenge luizjana - 38mm
Traverstone - 38mm	Stone beige - 38mm	Dąb oregon - 28mm						

Szafki witryn z frontami aluminiowymi

fronty dodatkowe

TAL2 aluminium + szkło MIBE	TAL2 aluminium + szkło MILO	G-40/72-PV	G-80/72-LV/PV	GO-60/36-OV	GO-80/36-OV

Zaprojektuj swoją kuchnię
w bezpłatnym programie



www.kuchnie.brw.com.pl
<http://kuchnie.brw.com.pl/3d-creator-family-line/>



BLACK RED WHITE

Junona Line



Meble kuchenne na każdą kieszeń. W sprzedaży dostępne ekonomiczne komplety i mikroukłady o szerokości 100 i 150 cm. System, wzbogacony o 20 funkcjonalnych modułów, przeznaczonych do rozbudowy, daje większe możliwości aranżacji przestrzeni kuchennej.

komplet 240

Junona Line

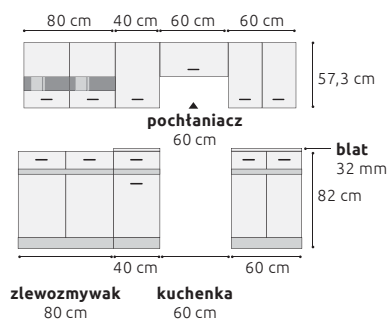
kolor: dąb sonoma / dąb wenge

dostępne bryły na str. 83

Kupując komplet, oszczędzasz!



Komplet 240 składa się z **7 modułów**,
które można dowolnie ustawiać.



4
wersje
kolorystyczne

**dobra
cena**



mikrouktad 150

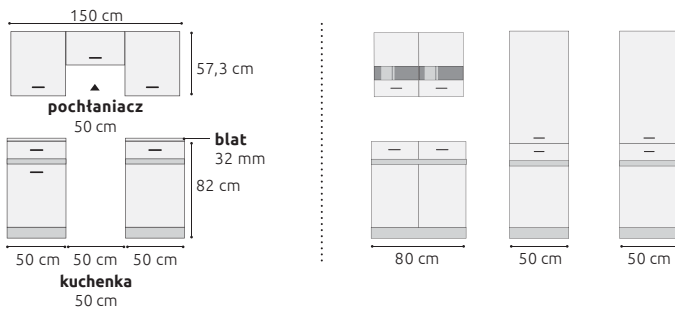
Junona Line

kolor: dąb sonoma / dąb wenge
dostępne bryły na str. 83

Kupując komplet, oszczędzasz!



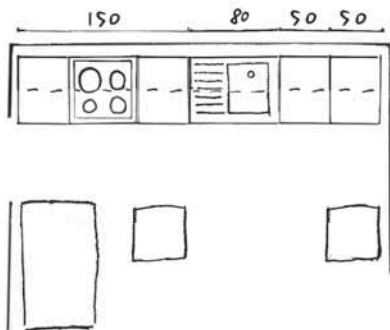
Mikrouktad 150 składa się z 3 modułów.



mikrouktad
150



elementy do
rozbudowy



4
wersje
kolorystyczne

**dobra
cena**



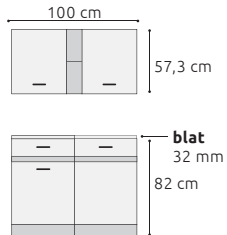
mikroukład 100

Junona Line

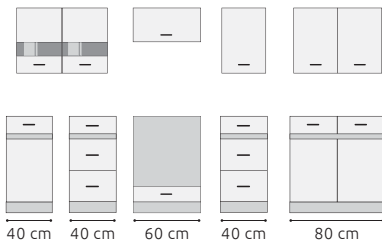
kolor: **modrzew sibiu jasny**
dostępne bryły na str. 83

Kupując komplet, oszczędzasz!

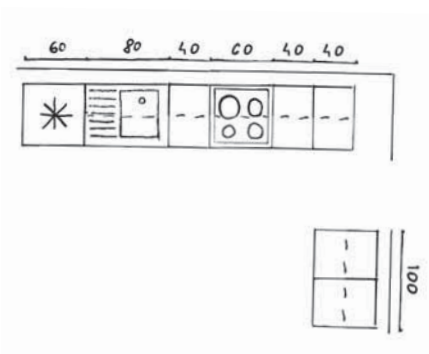
Mikroukład 100 składa się z **2 modułów**.



**mikroukład
100**



elementy do
rozbudowy



4
wersje
kolorystyczne

**dobra
cena**



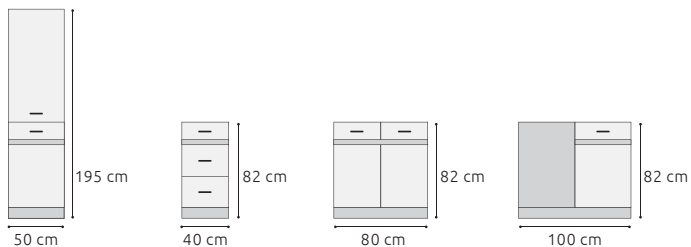
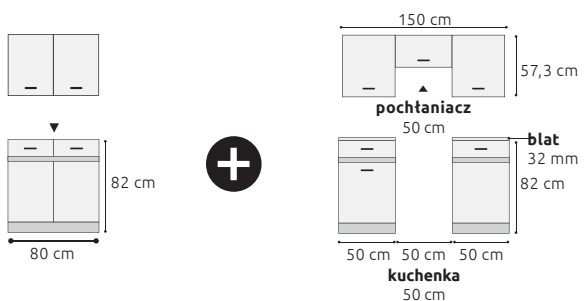
mikroukład 150

Junona Line

kolor: biały połysk /szary wolfram
dostępne bryły na str. 83

Komplet Junona Line 240 i mikroukłady 150 i 100 zostały stworzone z myślą o jak najniższych cenach. Zakup całego kompletu jest bardziej ekonomiczny, niż elementów kupowanych osobno. W skład kompletu wchodzi szafka niezbędna do Twojej kuchni, które można rozbudować o dodatkowe elementy.

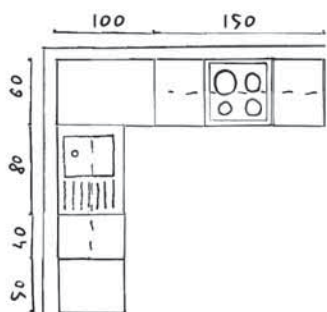
Kupując komplet, oszczędzasz!



**mikroukład
150**



elementy do
rozbudowy



4
wersje
kolorystyczne

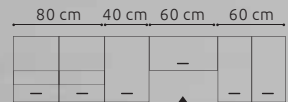
**dobra
cena**



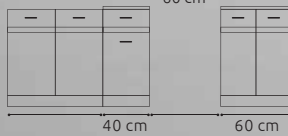
komplet 240

Junona Line

kolor: **modrzew sibiu jasny**
dostępne bryły na str. 83



pochłaniacz
60 cm



zlewozmywak
80 cm

kuchenka
60 cm

57,3 cm

blat
32 mm
82 cm

* półka szklana w opcji

4
wersje
kolorystyczne

**dobra
cena**



układ

Junona Line

kolor: **dąb sonoma**

dostępne bryły na str. 83



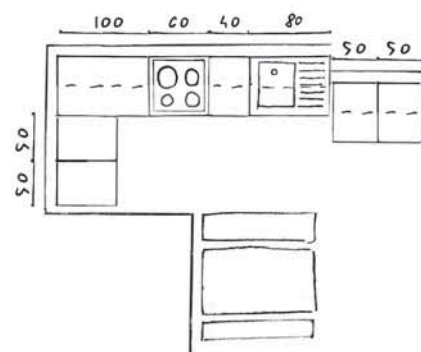
półka podwieszana dostępna w kolorach:
dąb wenge i biały (o szer. 40, 50 lub 100 cm),
półka szklana z oświetleniem LED w opcji



wersja
kolorystyczna

dąb sonoma

fronty górne: **dąb sonoma**
fronty dolne: **dąb sonoma**
(wstawka - dąb wenge)
korpusy: **dąb wenge**
blaty 32 mm: **dąb sonoma**



4
wersje
kolorystyczne

**dobra
cena**

Szklane półki są bardzo eleganckie. Dzięki temu, że wykonane są z przezroczystego szkła, przepuszczają światło i idealnie eksponują detale.



mikroukład 150

Junona Line

kolor: biały potysk / szary wolfram
dostępne bryły na str. 83

4
wersje
kolorystyczne

**dobra
cena**





wiele
możliwości
konfiguracji

Dostępne kolory Junona



dąb sonoma
/dąb wenge



dąb
sonoma

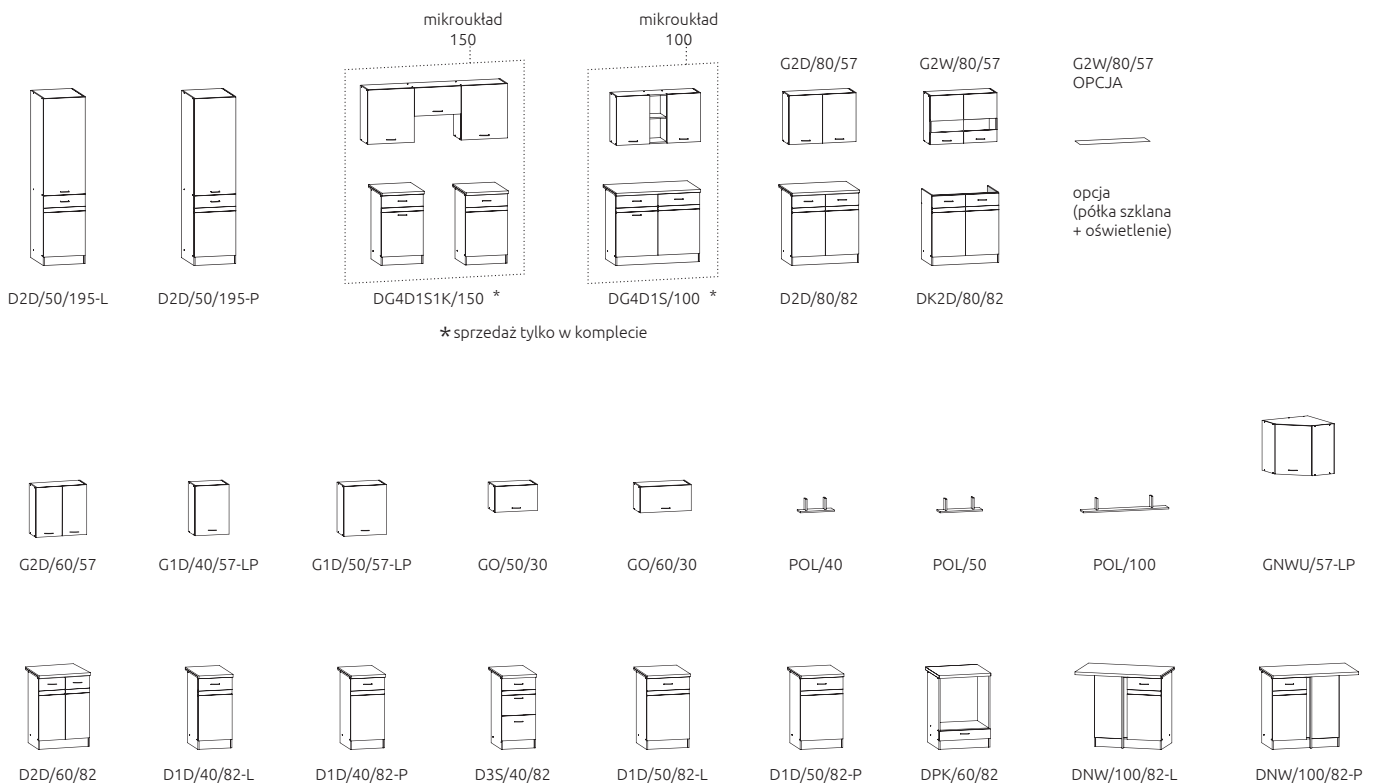


modrzew sibiú
jasny



biały połysk /
szary wolfram

szafki dostępne dla wszystkich typów frontów:

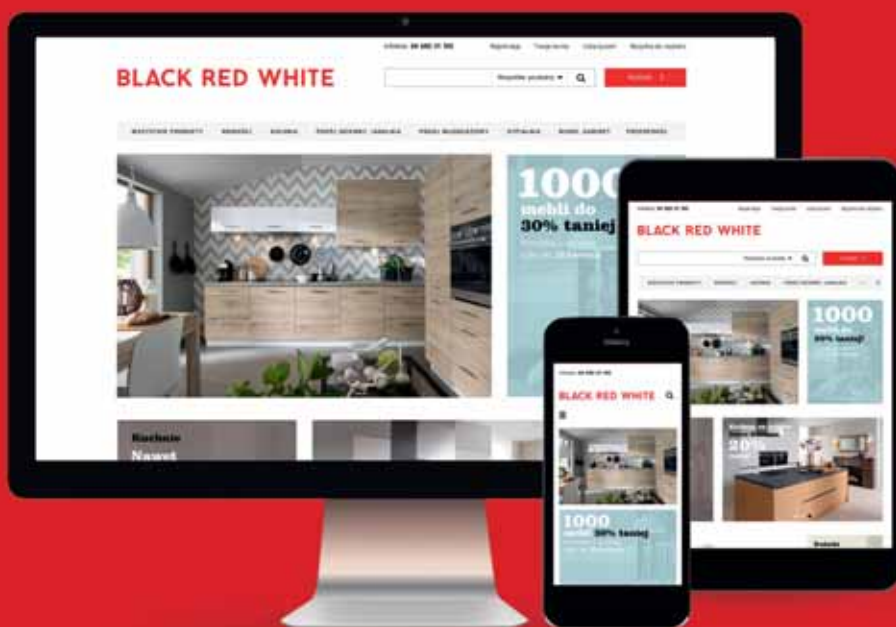


Szafka zabudowuje naroże
100 cm x 60cm
Rzeczywiste wymiary szafki:
szer. 785 mm wys. 820 mm
+ blat 32 mm
gt. boku 450 mm

- wszystkie szafki dolne wyposażone są w blat z wyjątkiem DK2D/80/82
- wszystkie fronty posiadają uchwyty:
- dąb sonoma, dąb sonoma / dąb wenge - uchwyt w kolorze satyna o rozstawie 96 mm
- modrzew sibiú jasny, biały połysk / szary wolfram - uchwyt w kolorze tytan o rozstawie 128 mm

- wys. szafek górnych 57,3 cm
- wys. szafek dolnych 82 cm + blat 32 mm
- gt. szafek dolnych: 45,3 mm
- gt. szafek górnych: 28,8 mm

Więcej inspiracji i adresy naszych salonów znajdziesz na **brw.com.pl**



Prezentowane w katalogu informacje nie stanowią oferty w rozumieniu Kodeksu Cywilnego. Wszystkie dane zawarte w katalogu są aktualne w miesiącu oddania katalogu do druku (09/2015). Podane wymiary mebli mogą ulec nieznacznej zmianie, w takim przypadku zaktualizowane wymiary mebli podane będą na stronie internetowej brw.com.pl. Wszystkie podane wymiary są wymiarami zewnętrznymi (uwzględniają wykończenia i zwieńczenia). Ze względu na ograniczenia wynikające z techniki druku, kolory reprodukowane w katalogu mogą się różnić od rzeczywistych kolorów oferowanych mebli i asortymentu wyposażenia wnętrz. Wykorzystane na zdjęciach dekoracje nie są wliczone w cenę mebli. Większość mebli prezentowanych w katalogu jest sprzedawana w paczkach do samodzielnego montażu. Tylko prawidłowy, czyli zgodny z instrukcją, montaż mebli gwarantuje osiągnięcie satysfakcji z ich użytkowania.

Uwaga: Jeżeli nie jesteś już zainteresowany tym katalogiem, nie wyrzucaj go. Podaruj go innym zainteresowanym. W ten sposób przyczynisz się do ochrony środowiska naturalnego.

Black Red White S.A.
23-400 Biłgoraj
ul. Krzeszowska 63

Dział Obsługi Klienta
T: +48 84 68 50 202
e-mail: bok@brwsa.pl
brw.com.pl

Pobierz aplikację mobilną

